

Schelbert AG



Preisliste 2025

**Materialpreise
Deponiegebühren
Transport / Mulden**



Schelbert AG
Tief- und Strassenbau
Stalden, 6436 Muotathal

Telefon 041 831 80 10
mail@schelbert-ag.ch
www.schelbert-ag.ch

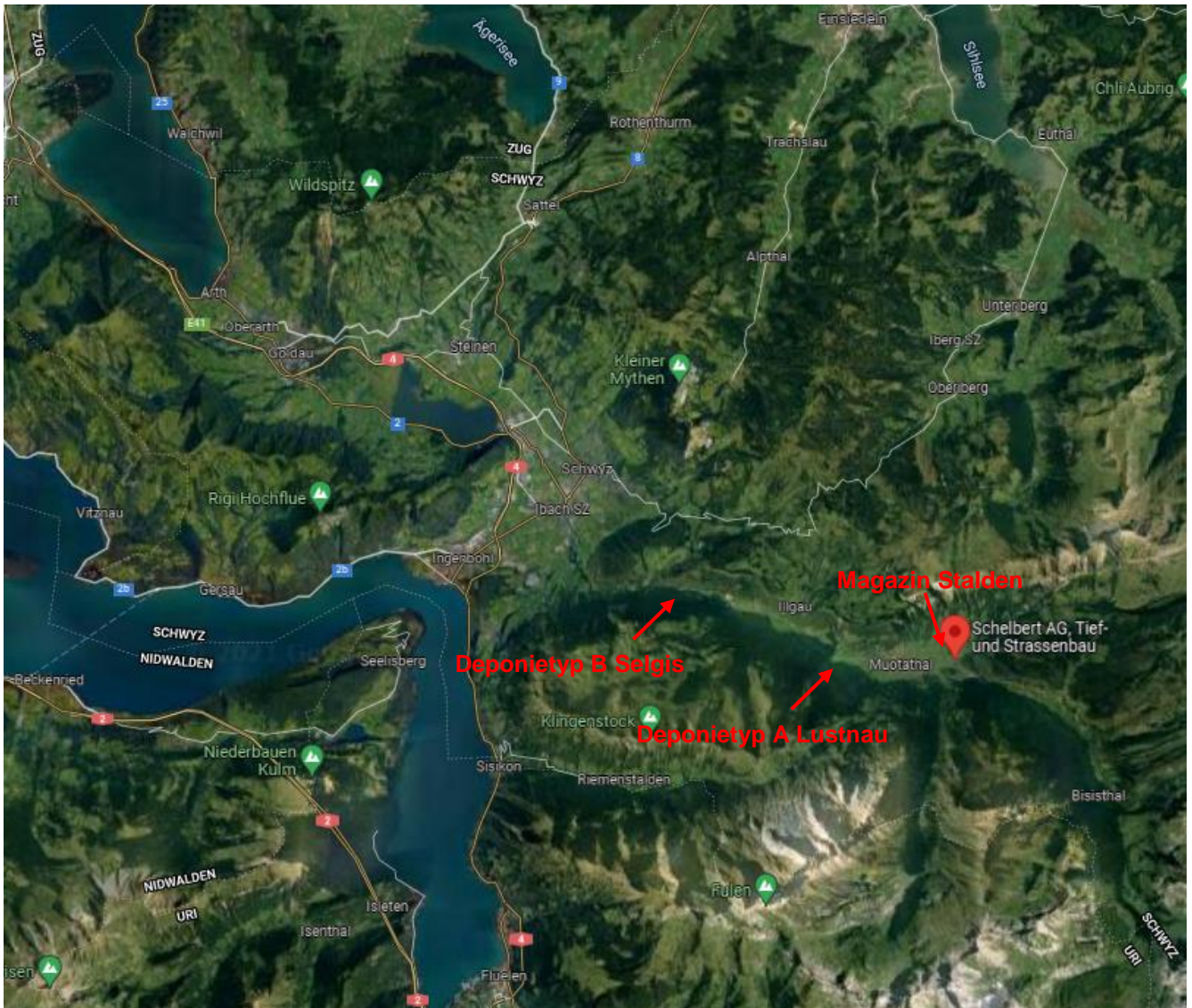
Für Fragen steht Ihnen der Leiter Logistik, Pascal Bösch, gerne zur Verfügung.

Telefon: 079 536 05 36

Mail: pascal.boesch@schelbert-ag.ch

Gültig ab 1. Januar 2025

Standorte Deponien und Magazin



Öffnungszeiten

	Sommer	Winter
Montag bis Freitag	07.00 – 11.45 / 13.00 - 16.45	08.00 – 11.45 / 13.00 - 16.45
Vorbehalt: witterungsbedingte Einflüsse / Unterbrüche		
Betriebsferien 2025	01.01.2025 bis 12.01.2025 22.12.2025 bis 31.12.2025	
Feier- und Brückentage	19.03.2025 18.+21.04.2025 29.+30.05.2025 09.06.2025 19.+20.06.2025 01.08.2025 15.08.2025 08.12.2025	Josefstag Karfreitag und Ostermontag Auffahrt und Brückentag Pfingstmontag Fronleichnam und Brückentag Bundesfeiertag Mariä Himmelfahrt Maria Empfängnis

An diesen Tagen bleibt die Deponie, auch für Kunden die Zugangskarten haben, geschlossen.

Werkplatz Selgis

Materialpreise

Materialbezeichnung	Sortenbezeichnung	Korn [mm]	Einheit	Preis
Gesteinskörnungen			[lose]	
Ungebundenes Gemisch 0/22, frostsicher	UG 22	0-32	CHF / to Faktor to / m ³ lose	22.00 1.70
Ungebundenes Gemisch 0/45, frostsicher	UG 45	0-63	CHF / to Faktor to / m ³	22.00 1.70
Kies 0-125	K 125	0-125	CHF / to Faktor to / m ³	18.00 1.80
Wandkies	WK 300	0-300	CHF / to Faktor to / m ³	10.00 1.80
Planiekies 0/16	PK 16	0-16	CHF / to Faktor to / m ³	19.00 1.70
Planiekies 0/16, bindig	PK 16	0-16	CHF / to Faktor to / m ³	19.00 1.70
Planiekies 0/32, bindig ^{*)}	PK 32	0-32	CHF / to Faktor to / m ³	19.00 1.70
Leitungskies 0-16	LK 16	0-16	CHF / to Faktor to / m ³	15.00 1.70
Sickerkies ^{*)}	SK 816	8-16	CHF / to Faktor to / m ³	42.00 1.40
Sickerkies ^{*)}	SK 1632	16-32	CHF / to Faktor to / m ³	35.50 1.40
Sickerkies ^{*)}	SK 60120	60-120	CHF / to Faktor to / m ³	29.00 1.60
Sickerkies 1. Klasse	SK 3263 / 1	32-63	CHF / to Faktor to / m ³	29.00 1.50
Sickerkies 2. Klasse	SK 3263 / 2	20-70	CHF / to Faktor to / m ³	19.50 1.50
Weitere Gesteinskörnungen (ab Steinabbau Selgis II)			[lose]	
Handsteine, 50-200 kg	HS		CHF / to Faktor to / m ³	65.00 2.60
Kalksteine, Kieselkalksteine, formwild, 0.2-1.0 to	KS		CHF / to Faktor to / m ³	47.00 2.60
Kalksteine, Kieselkalksteine, formwild, 1.0-3.0 to	KS		CHF / to Faktor to / m ³	44.00 2.60
Kalksteine, Kieselkalksteine, formwild, > 3.0 to	KS		CHF / to Faktor to / m ³	44.00 2.60
Nagelfluhsteine ^{*)}	NS		CHF / to Faktor to / m ³	35.00 2.40
Felsmaterial ab Wand (Schroppen)	SR	-	CHF / to Faktor to / m ³	18.00 1.70
Recyclingkörnungen			[lose]	
Betongranulat 0/45, frostsicher	BG 45	0-63	CHF / to Faktor to / m ³	16.00 1.55
Belagsgranulat 0-32	RC 32	0-32	CHF / to Faktor to / m ³	13.00 1.50
RC Kies A 0-45	RC 45	0-45	CHF / to Faktor to / m ³	15.00 1.60
Mischgranulat ^{*)}	MG 45	0-63	CHF / to Faktor to / m ³	12.00 1.55
Leitungskies RC 0-16	RC 16	0-16	CHF / to Faktor to / m ³	10.00 1.55
Humus			[lose]	
Oberboden (Humus) ^{*)}			CHF / to Faktor to / m ³	35.00 1.40
Oberboden (Humus) gesiebt ^{*)}			CHF / to Faktor to / m ³	45.00 1.40
Lehm	LM	-	CHF / to Faktor to / m ³	38.00 1.58

Bei Abnahme von grösseren Mengen Kies und Recyclingkörnungen Rabatt auf Anfrage.

Die aufgeführten Recyclingkörnungen erfüllen die Anforderungen der Richtlinie für die Verwertung mineralischer Bauabfälle. Gerne informieren wir Sie über die Zusammensetzung und die Verwendungsmöglichkeiten der vorhandenen Materialien.

^{*)} auf Anfrage (sofern vorhanden)

Werkplatz Selgis

Deponiegebühren

Antrag IDS1 + Nachweis erforderl.¹⁾
 Voranmeldung erforderlich³⁾

Materialbezeichnung	VEVA Code	Einheit (to/m ³ =lose)	Materialcharakteristik und Preis			Antrag	
Aushub			trocken / standfest	wassergesättigt / nicht standfest³⁾ fliegend³⁾			
Schwach verschmutztes Aushub- u. Ausbruchmaterial (T-Material) ⁴⁾ (Material gemäss VVEA Anh. 3 Ziff. 2)	17 05 94	CHF / to Faktor to / m ³	65.00 1.60	76.00 1.60	auf Anfrage, Annahme ev. nicht möglich	X	X
Wurzelstöcke		CHF / to	150.00				X
Zuschlag für biologisch belastetes Material (Material mit Neophyten)		CHF / to Faktor to / m ³	60.00 1.60	60.00 1.60	60.00 1.60		X

Boden (Humus Kulturerde)

Unbelasteter abgetragener Ober- oder Unterboden	17 05 04		Auf Anfrage	-	In Absprache mit Leiter Logistik		
Schwach verschmutzter abgetragener Ober- oder Unterboden (T-Material) ⁴⁾ (Material gemäss VVEA Anh. 3 Ziff. 2)	17 05 93	CHF / to Faktor to / m ³	65.00 1.50	auf Anfrage	-	X	X

Wenig verschmutztes Aushub und Ausbruchmaterial

Wenig verschmutztes Aushub- und Ausbruchmaterial (Inertstoffe) ⁴⁾ Material gem. VVEA Anh. 5 Ziff. 2.3)	17 05 97 ak	CHF / to Faktor to / m ³	65.00 1.60	76.00 1.60	auf Anfrage, Annahme ev. nicht möglich	X	X
Bettaschen	20 02 03 (Faktor 0.47)	CHF / to Faktor to / m ³	155.00 0.47			X	X

Mineralische Rückbaumaterialien

				Beschreibung			
Feinmaterial aus der Bauabfallsortierung, ohne Eternit ⁴⁾	19 12 96 ak	CHF / to Faktor to / m ³	60.00 1.40			X	X
Mischabbruch; Gipsanteil < 1% ohne Eternit/ohne Abfälle 17 06 98 ⁴⁾	17 01 07	CHF / to Faktor to / m ³	60.00 1.40		Backsteine, Keramik, Steinzeug, Schamottsteine, Kaminsteine, ohne Leichtstoffe		X
Eternit und Gemische, die Asbest enthalten	17 06 98	CHF / to Faktor to / m ³	140.00 1.40		Annahme in der Regel nur am Donnerstagvormittag möglich		X
Betonabbruch/Betonelemente ⁴⁾	17 01 01	CHF / to Faktor to / m ³	60.00 1.50		Ohne abstehende Armierungseisen, ohne Aushub, ohne Fremdstoffe		X
Mischabbruch belastet (I-Material) ⁴⁾ ohne Eternit / ohne Abfälle 17 06 98	17 09 04 ak	CHF / to Faktor to / m ³	60.00 1.50	64.00 1.50	78.00 1.50	X	X

Werkplatz Selgis

Deponiegebühren

Antrag IDS 1 + Nachweis erforderl. ¹⁾Voranmeldung erforderlich ³⁾

Materialbezeichnung	VEVA Code	Einheit (to/m ³ =lose)	Preis	Beschreibung	Antrag	
Mineralische Rückbaumaterialien			trocken / standfest			
Dachziegelbruch ⁴⁾	17 01 02	CHF / to Faktor to / m ³	42.00 1.20	Ausschliesslich grobkeramische Dachziegel ohne Vermischungen mit Backsteinen		X
Glasabfälle ⁴⁾	17 02 02	CHF / to Faktor to / m ³	60.00 1.30	Glasziegel, Glasbausteine, Fensterglas, Verbundglas, kein Altglas wie Flaschen etc.		X
Leichtbaustoffe / Leichtbausteine / Leichtbeton und Gemische die Leichtbaustoffe / Leichtbausteine / Leichtbeton enthalten ⁴⁾	17 06 04	CHF / to Faktor to / m ³	95.00 0.80	Ytong, Leccabeton, Gasbeton Siporex, Bison etc. Mischabbruch Gipsanteil > 1 %		X
Isolation Stein-/Glaswolle / Schaumglas und Gemische die Isolation / Schaumglas enthalten ⁴⁾	17 06 04	CHF / to Faktor to / m ³	500.00 0.15	ohne Folie ohne Papier		X
Ausbruchasphalt, Fräsasphalt (PAK Gehalt < 250 mg/kg ²⁾)	17 03 02	CHF / to Faktor to / m ³	60.00 1.50	Nachweis erforderlich, Ausbauasphalt mit PAK Gehalt < 250 mg/kg resp. < 5'000 mg PAK/kg im Bindemittel	X	X

Übrige Materialien

Natursteine (ohne Schiefer)	CHF / to	gratis	Flussschotter, Felsmaterial		auf Anfrage
-----------------------------	----------	--------	-----------------------------	--	-------------

Zuschläge

Während den Wintermonaten (Anfang November bis Ende März) wird auf sämtliches Aushubmaterial einen Zuschlag wie folgt verrechnet	CHF / to	11.00	Deponie-Typ B		
Aussortieren von Verunreinigungen aus mineralischem Bauschutt	CHF / to	36.00	Anlieferungen von Material mit sichtbaren Verunreinigungen. Der Zuschlag wird auf die gesamte Anlieferung verrechnet.		
Umdeponieren von falsch angeliefertem Material	CHF / to	36.00	Anlieferungen, welche nicht gemäss den Anweisungen gekippt wurden. Der Zuschlag wird auf die gesamte Anlieferung verrechnet.		
Abtrennen vorstehender Armierungseisen	CHF / to	36.00	Betonabbruch mit vorstehenden Armierungseisen		

Erläuterungen zur Preisliste

- Antrag IDS 1 und Nachweis:** Für die entsprechend gekennzeichneten Materialien ist das Antragsformular IDS 1 einzureichen und die Inertqualität anhand von Laboranalysen nachzuweisen.
- PAK-Nachweis erforderlich**
- Voranmeldung erforderlich (die Annahme, insbesondere von grösseren Mengen, ist nicht immer gewährleistet)**
- Asbestfrei**

Deponie Lustnau

Deponiegebühren

Antrag IDS1 + Nachweis erforderl.¹⁾
 Voranmeldung erforderl.³⁾

Materialbezeichnung	VEVA Code	Einheit (to/m³=lose)	Materialcharakteristik und Preis			Antrag	
			trocken / standfest	wassergesättigt / nicht standfest ³⁾	fliessend ³⁾		
Aushub							
Unverschmutztes Aushubmaterial (Ton, Silt, Sand, Kies, Steine, Blöcke, Rohboden)	17 05 06	CHF / m³ Faktor to / m³	28.00 1.60	39.00 1.60	55.00 1.60		X
Wurzelstöcke		CHF / m³	150.00				X
Zuschlag für biologisch belastetes Material (Material mit Neophyten)		CHF / m³ Faktor to / m³	88.00 1.60	88.00 1.60	88.00 1.60		X

Boden (Humus Kulturerde)

Unbelasteter abgetragener Ober- oder Unterboden	17 05 04		Auf Anfrage				In Absprache mit Leiter Logistik
---	----------	--	-------------	--	--	--	----------------------------------

Zuschläge

Während den Wintermonaten (Anfang November bis Ende März) wird auf sämtliches Aushubmaterial einen Zuschlag wie folgt verrechnet		CHF / m³	11.00		Deponie-Typ A		
Aussortieren von Verunreinigungen aus mineralischem Bauschutt		CHF / m³	50.00		Anlieferungen von Material mit sichtbaren Verunreinigungen. Der Zuschlag wird auf die gesamte Anlieferung verrechnet.		
Umdeponieren von falsch angeliefertem Material		CHF / m³	50.00		Anlieferungen, welche nicht gemäss den Anweisungen gekippt wurden. Der Zuschlag wird auf die gesamte Anlieferung verrechnet.		
Abtrennen vorstehender Armierungseisen		CHF / m³	50.00		Betonaufbruch mit vorstehenden Armierungseisen		

Magazin Stalden

Entsorgungsgebühren

Materialbezeichnung	Einheit	Preis
Gemischte Abfälle (Stüklänge max. 2 m) ohne Asbest und PCB	[lose]	
Sperrgut, Material aus dem Baunebengewerbe, Bitumen, Dachpappe, zementgebundene Holzfaserverplatten (Perfekta, usw.) (keine Stein-/Glaswolle, Batterien, Flüssigkeiten, Metalle und mineralischer Bauschutt)	CHF / m ³	115.00
Industrie- und Gewerbeabfälle, Grobsperrgut, verschmutztes Holz	CHF / m ³	115.00
Siloballenfolie	CHF / m ³	115.00
Fenster, Kork (ohne Asbest)	CHF / m ³	65.00
Altglas / mineralische Bauabfälle / Stein-/Glaswolle (ohne Asbest)	CHF / m ³	320.00
Ausbruchsasphalt, Fräsasphalt (PAK 5'000 – 20'000 ppm im BM) *)	CHF / m ³	auf Anfrage
*) PAK-Nachweis + Antrag IDS1 erforderlich		
Sauber getrennte Abfälle	[lose]	
Bauholz, Abbruchholz, Spanplatten	CHF / m ³	45.00
Alteisen (Kleinmengen pauschal Fr. 10.00)	CHF / m ³	auf Anfrage
Boiler	CHF	45.00
Velos	CHF / Stk.	15.00
Ölfass leer	CHF / Stk.	15.00
Mofa	CHF / Stk.	20.00
Pneu Velo / Mofa	CHF / Stk.	3.00
Pneu PW (ohne Felge)	CHF / Stk.	6.00
Pneu PW (mit Felge)	CHF / Stk.	12.00
Pneu LKW	CHF / Stk.	36.00
Matratze 0.90 m x 2.00 m	CHF / Stk.	25.00
Polstergruppe pro Sitzplatz	CHF / Stk.	25.00
Ski	CHF / Paar	6.00

Bemerkungen

Die angelieferten Mengen werden lose nach Brückeninhalt ermittelt.

Materialpreise

Verschiedene Materialien ab Magazin Stalden	Einheit	Preis
Bauschutt in Kleinmulde (Halle Töbeli)	CHF / m ³	320.00
Zement per Sack (25 kg)	CHF / Sack	14.50
Sand 0-4	CHF / m ³	90.00
Betonkies 0-32	CHF / m ³	100.00
Splitt 4-8	CHF / m ³	105.00
Planiekies 0-16, bindig	CHF / m ³	45.00

Weiter im Angebot

Transporte

Auf Wunsch werden die Kiesmaterialien und Blocksteine, Oberboden- und Aushubmaterial mit Kipper-, Mulden- oder Silokifahrzeugen geliefert. Gerne unterbreiten wir Ihnen eine entsprechende Offerte. Kontakt: Leiter Logistik, Pascal Bösch Tel. 079 536 05 36

BigBag – flexibler Schüttgutbehälter

Für das Abfüllen von Kiesmaterialien in BigBag à max. 0.9 m ³ Inhalt		Pauschal	160.00
	zuzüglich	Depot	25.00

Muldenpreise

Muldenbezeichnung (Preise für Stellen und Abholen in den Gemeinden Muotathal, Illgau und Schwyz, übrige Gemeinden auf Anfrage, Preise exkl. Entsorgungsgebühr)	Inhalt	Einheit	Preis
Minimulde (wird nur für das Gemeindegebiet von Muotathal und Illgau angeboten)	1.50 m ³	CHF / Stk.	175.00
Minimulde mit Aufsatz (wird nur für das Gemeindegebiet von Muotathal und Illgau angeboten)	3.00 m ³	CHF / Stk.	200.00
Abrollmulde / Leichtmulde	10.00 m ³	CHF / Stk.	250.00
Abrollmulde / Schwermulde	12.00 m ³	CHF / Stk.	250.00
Abrollmulde / Grossmulde	26.00 m ³	CHF / Stk.	250.00
Abrollmulde / Grossmulde	40.00 m ³	CHF / Stk.	280.00
Standgeld Minimulde ab 10. Tag		CHF / Tag	3.00
Standgeld Abrollmulde ab 10. Tag		CHF / Tag	5.00

Allgemeine Bedingungen

Für die Entsorgung und den Verkauf von Kies oder Recyclingkörnungen

Mengenerfassung / Deklaration

Deponietyp B Selgis I: Die angelieferten Materialmengen werden mit dem vollautomatischen Waagesystem erfasst. Die Deklaration der Materialien erfolgt an der Bedienungssäule der Waage. Nach der vollständigen Deklaration wird der Zugang zur Deponie freigegeben. Der Lieferant bezeugt mit seiner Unterschrift auf dem Lieferschein die Richtigkeit der durchgeführten Deklarationsangaben. Der Lieferschein wird durch das Betriebspersonal auf seine Richtigkeit kontrolliert und anschliessend werden die Anlieferungsdaten im Büro der Schelbert AG zur Fakturierung freigegeben.

Falsch deklarierte Anlieferungen werden unter Kostenfolge für den Lieferanten durch den Deponiebetreiber korrigiert. Beanstandungen an Deklarationen können innerhalb von 24 Stunden nach Erhalt des Lieferscheins gemacht werden.

Deponiestandorte Lustnau (Typ A), Magazin Stalden (Typ B): Die angelieferten Materialmengen werden lose nach Brückeneinhalt erfasst.

Ergänzende Abklärungen für die Beurteilung der Materialqualität (falls nötig)

Die Kosten für weitergehende Abklärungen (AfU oder externe Stellen) und Laboranalysen, welche dem Deponiebetreiber für die Beurteilung der Materialqualität beim Labor der Urkantone oder privaten Labors entstehen, werden dem Lieferanten weiterverrechnet.

Stichproben

Der Deponiebetreiber kann im Zweifelsfalle die angelieferten Abfälle stichprobenweise auf Kosten des Anlieferers analysieren lassen. Falls die Abfallqualität nicht der Deklaration des Lieferanten entspricht resp. die Abfälle nicht zugelassen sind, gehen die daraus entstehenden Kosten zu Lasten des Lieferanten.

Zuständigkeit

Leiter Logistik	Pascal Bösch	079 536 05 36	041 831 80 24
Deponiewart	Ruedi Gnos	076 329 95 99	
Disposition	Ueli Schmidig	076 282 05 40	041 831 80 14

Haftung

Der Lieferant haftet für die korrekte Deklaration der Abfälle und trägt sämtliche im Rahmen von falsch deklarierten oder nicht zugelassenen Abfällen anfallenden Kosten für Analysen, Klassierung und Entsorgung.

Weiter ist der Chauffeur für die korrekte Beladung verantwortlich.

Deponiegebühren, Verkaufs- und Lieferbedingungen

Preisbasis:

- Januar 2025; Preisänderungen vorbehalten.
- Alle Preisangaben in CHF / m³ lose nach Brückeneinhalt oder CHF / to.
- Inklusive Auflad; bei Materialbezügen.
- Preise netto bei Lieferung auf Deponien resp. Magazin Stalden.
- Die Preisangaben sind netto exklusiv MWST ausgewiesen. Die MWST wird auf den Rechnungen separat aufgeführt.
- Für alle gebührenpflichtigen Entsorgungen ist die VASA-Abgabe im Preis inbegriffen.

Zahlungskonditionen:

- 30 Tage netto ab Fakturadatum, unberechtigte Abzüge werden nachverrechnet.
- Kleinmengen: Bei Anlieferungen / Bezügen unter 3 to / 1.5 m³ wird ein Pauschalzuschlag für den administrativen Aufwand von CHF 35.00 (exkl. MWST) erhoben.
- Handwägung: Bei Anlieferungen / Bezügen ohne Erkennungskarte (Inertstoffdeponie Selgis) wird ein Pauschalzuschlag für den administrativen Aufwand von CHF 25.00 (exkl. MWST) erhoben.
- Bei verspäteter Zahlung wird ein Verzugszins von 5% nachverrechnet.

Sonstiges:

- Annahme von Materialien: Die Annahme ist nicht immer gewährleistet (Dritteinflüsse).
- Lieferung und Materialbezug solange Vorrat.
- Allfällige Beanstandungen betreffend Qualität des gelieferten Materials sind während des Ablads oder spätestens vor Verarbeitung des Materials anzubringen.
- Bei grösseren Anlieferungen auf die Deponie Typ B oder Materialbezügen / Preisfragen bitten wir um telefonische Voranmeldung; Telefon: 041 831 80 24 / 079 536 05 36
- Die Annahme von Aushub erfordert auf sämtlichen Deponien (Typ A und Typ B) eine Voranmeldung, die bis spätestens um 11.00 Uhr am Vortag erfolgt sein muss. Die Annahme ist nicht immer gewährleistet.
- Um Missverständnisse bei der Rechnungsstellung zu vermeiden bitten wir Sie, unser Personal genau über die Rechnungsadresse und den Baustellenvermerk zu informieren.
- Bei Materialanlieferungen wird eine Eingangskontrolle inklusive Deklaration durchgeführt. Wir bitten Sie, Ihre Transportfirmen darauf hinzuweisen (vgl. auch Dokumentation ID Selgis sowie Formulare IDS1 bis IDS3) und danken für Ihr Verständnis.